

Bearbeitungsbeispiel

Scharfschleifen der Zahnbrust



Bearbeitungsbeispiel

Scharfschleifen der Zahnbrust

Aufgabe

- ◆ Scharfschleifen der Zahnbrust
Aufmaß : ca. 500µm
Toleranz : 0,006 mm
- ◆ Werkstoff : HSS M42 (1.3247)
- ◆ Schleifprozess
Einstich-Pendelschleifen,
bahngesteuert
- ◆ Abrichtprozess
(nur bei abrichtbaren
Schleifscheiben)



Bearbeitungsbeispiel

Scharfschleifen der Zahnbrust

- ◆ Maschine
PLANOMAT / Siemens 840D
Spindelantrieb: 11 kW
Schleifscheibe : CBN, galvanisch



- ◆ Parameter
Schnittgeschwindigkeit : 60-80 m/s
Vorschubgeschw. : 120 mm/min im Tiefschleifverfahren
- ◆ Kühlschmierung
Synthetische Lösung auf Wasserbasis
200 l/min bei 6 bar

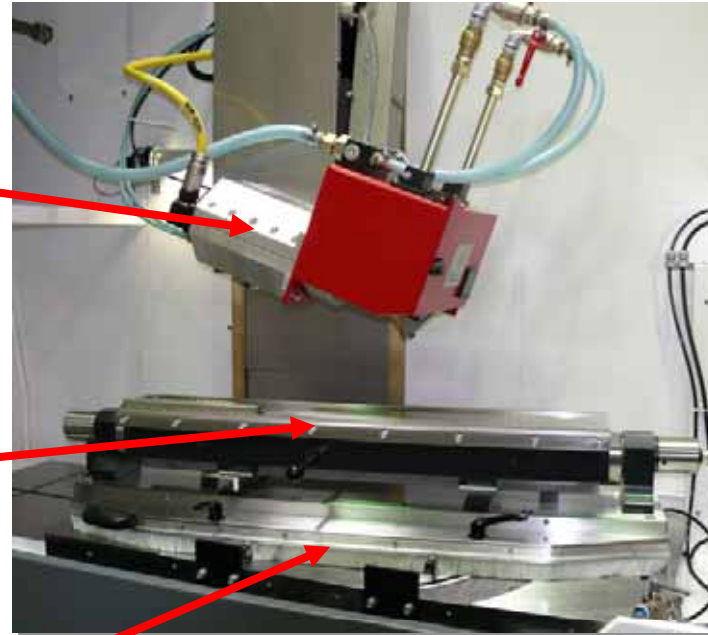
Bearbeitungsbeispiel

Scharfschleifen der Zahnbrust

Schwenkbare Motorspindel
11kW, max. 16.000 1/min
Schwenkwinkel 5 bis -20°
CBN-Schleifscheibe

Sinus-Winkeltisch mit
E-Perm-Magnetspannplatte
Schwenkwinkel $\pm 20^{\circ}$

Drehvorrichtung,
vertikale Drehachse
Drehwinkel $\pm 20^{\circ}$



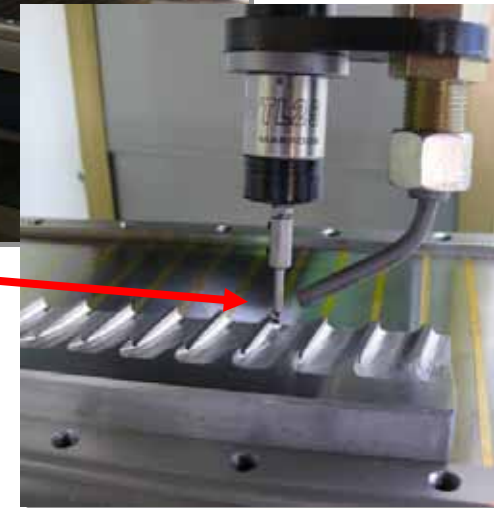
Bearbeitungsbeispiel

Scharfschleifen der Zahnbrust

Messsystem

Maschinenseitig integriert
Bestandteil der Steuerung

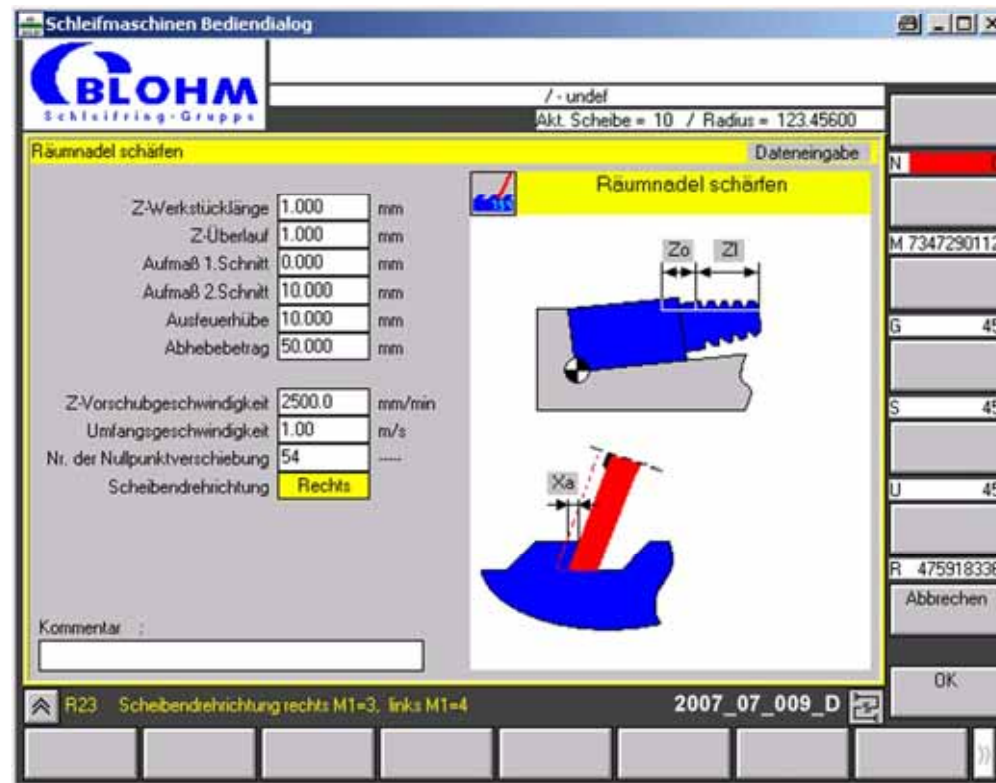
Messtaster für
Aufmasserkennung,
automatisch ein- und ausfahrbar,
für Aufmasserkennung



Bearbeitungsbeispiel

Scharfschleifen der Zahnbrust

Bedienoberfläche für
Parametereingabe



Bearbeitungsbeispiel

Scharfschleifen der Zahnbrust



Verkaufsargumente:

- ◆ Kompaktes Maschinenkonzept, steife Grundmaschine für universellen Einsatz, Einsatz von Standardmaschinen
- ◆ Bedienerfreundliche Programmerstellung graphisch unterstützte Bedienoberflächen
- ◆ Integrierter Messtaster zur Bestimmung der Teilung und Steigung am Räumwerkzeug
- ◆ Flexible, leichte Umrüstmöglichkeit für verschiedene Räumnadeln
- ◆ Minimaler Rüstaufwand; geringe Maschinenausfallzeiten